

Steenbakkerijen

PC 114

Loon- en arbeidsvoorwaarden

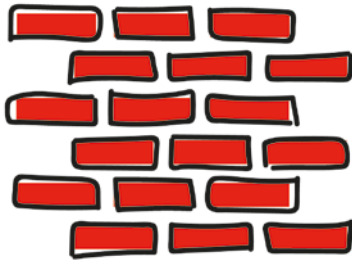
2017 - 2018

ABVV

Algemene Centrale

Samen sterk

www.accg.be



Steenbakkerijen

PC 114

Hoe ga jij vooruit?

Koopkracht:

→ van de brutolonen

Volledige invulling van de 1,1% marge via een bruto loonsverhoging:

- + 16 cent/u voor alle baremieke en reële lonen
- Vanaf 01/06/2017

Aanvullende vergoeding bij tijdelijke werkloosheid:

→ naar € 8,50

- De aanvullende vergoeding wordt verhoogd: van € 8,40 naar € 8,50
- Vanaf 01/06/2017

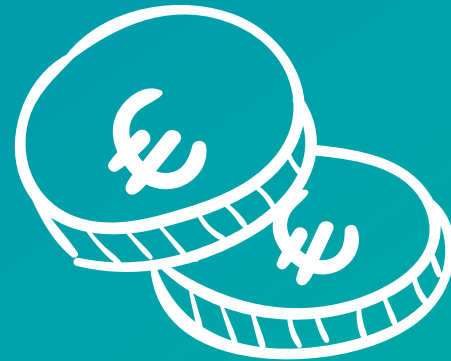
Eindeloopbaan en tijdskrediet

- SWT: verlenging van alle bestaande brugpensioenstelsels
- Landingsbaan: mogelijkheid halftijds tijdskrediet vanaf 55 jaar voor 2017/2018 en 1/5^{de} op 57 jaar in 2017 en 58 jaar in 2018
- Tijdskrediet met motief zorg: uitbreiding van 36 naar 51 maanden

Verwijzingen naar personen hebben steeds betrekking op mannen en vrouwen.

Inhoud

- 5 Lonen en vergoedingen
- 9 Arbeidstijd
- 11 Eindeloopbaan
- 15 Sociale voordelen
- 19 Andere



Lonen en
vergoedingen

Lonen en vergoedingen

Je loon hangt af van de precieze functie die je uitoefent, en je kwalificatie.

Er is een functieclassificatie (klasse 1 tot en met klasse 8) met hieraan verbonden loonbarema's.

Zit je in de juiste categorie ? Ontvang je een correct loon ? Neem contact op met je vakbondsafgevaardigde of gewestelijk secretaris.

Dit zijn de minimumlonen op 1 juni 2017:

Klasse	Minimumurlonen
	01/06/2017
Klasse 1	13,51
Klasse 2	14,52
Klasse 3	14,80
Klasse 4	14,95
Klasse 5	15,13
Klasse 6	15,41
Klasse 7	15,73
Klasse 8	16,47

Ploegenarbeid

Wanneer je in ploegen werkt, is er een toeslag op het uurloon.

Die bedraagt op 1 juni 2017:

- voor- en namiddagploeg: € 0,68
(4,5% van het minimumloon van functieklasse 5)
- nachtploeg: € 2,72
(18% van het minimumloon van functieklasse 5)
- andere systemen: € 0,61
(4% van het minimumloon van functieklasse 5).

Indexering van de lonen

Alle lonen en premies volgen de indexevolutie. De lonen verhogen telkens met 0,5% wanneer de index met 0,5% stijgt.

Toeslag voor zaterdag- en zondagwerk

Voor zaterdagwerk ontvang je een toeslag van 33,33% op je uurloon (zonder ploegenpremie).

Bij overwerk op zaterdag is er een overurentoeslag van ten minste 50%.

Voor werk op zondag of op een wettelijke feestdag is er een extra toeslag van 100%.

Oproepingspremie en permanentievergoeding

De oproepingspremie is minimaal gelijk aan één uur basisloon, maar in veel ondernemingen geldt een meer gunstige regeling.
De permanentievergoeding wordt altijd op bedrijfsvlak afgesproken.

Maaltijdcheques

Het bedrag van de maaltijdcheque is € 2,70 per gewerkte dag (€ 1,61 werkgeversaandeel en € 1,09 werknemersaandeel).



Arbeidstijd

Arbeidstijd

De wekelijkse arbeidsduur bedraagt 38 uur.

Afwijkingen op de wekelijkse arbeidsduur kunnen enkel mits overleg met de vakbonden en een aanpassing van het arbeidsreglement.

Anciënniteitsverlof

Je hebt recht op een bijkomend aantal betaalde vrije dagen, in verhouding tot je anciënniteit in de sector:

10 jaar anciënniteit: 1 dag

20 jaar: 2 dagen

25 jaar: 3 dagen

Je hebt recht op een bijkomende dag verlof wanneer je voldoet aan de voorwaarden om op brugpensioen (= SWT) te gaan, en toch verder aan de slag blijft.



Eindeloopbaan

Brugpensioen en 2^{de} pensioenpijler

Brugpensioen - SWT (Stelsel Werkloosheid met bedrijfsToeslag)

Leeftijd en type van brugpensioen	Belangrijkste voorwaarden
58 jaar in 2017 (met nachtarbeid) 59 jaar in 2018	<ul style="list-style-type: none">• 33 jaar loopbaan• 20 jaar nachtarbeid• 10 jaar sectoranciënniteit
58 jaar in 2017 59 jaar in 2018	<ul style="list-style-type: none">• 40 jaar loopbaan• 10 jaar sectoranciënniteit
62 jaar	<ul style="list-style-type: none">• 40 jaar loopbaan• 10 jaar sectoranciënniteit

Bedrag

Bruggepensioneerden ontvangen naast de RVA-uitkering maandelijks een aanvullende vergoeding van het Sociaal Fonds. Deze aanvullende vergoeding is afhankelijk van je loon en je werkloosheidsuitkering. Raadpleeg je lokale afdeling voor meer details.

Sectoraal aanvullend pensioen (2^{de} pensioenpijler)

Met een tweede pensioenpijler ontvang je naast het wettelijk pensioen een aanvullend pensioen van de sector.

De werkgever stort op de individuele pensioenrekening van iedere arbeider:

- € 135/jaar netto.

Tijdskrediet, incl. landingsbaan

Landingsbaan

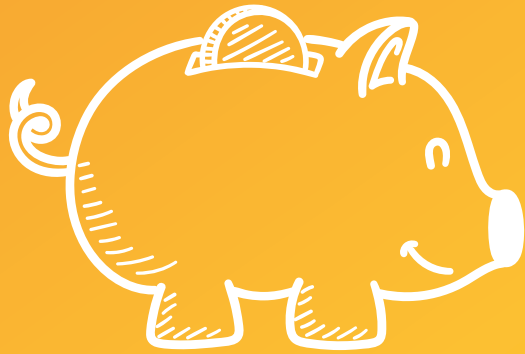
Mogelijkheid om halftijds tijdskrediet te nemen vanaf 55 jaar voor 2017/2018.

1/5^{de} mogelijk op 57 jaar in 2017 en 58 jaar in 2018

Tijdskrediet met motief zorg

Uitbreiding van het recht op zorgkrediet naar 51 maanden.

Voor meer informatie, neem je best contact met je vakbondsafgevaardigde of met een ABVV-vakbondskantoor in je buurt, je hebt immers niet altijd recht op een uitkering.



Sociale voordelen

Bestaanszekerheidsvergoeding

Dit is een aanvullende vergoeding bij tijdelijke werkloosheid, betaald door de werkgever, gedurende maximum 132 dagen.

Vanaf 1 juni 2017:

- € 8,50 per dag
- na het max. aantal dagen: € 2,00

Toeslag in geval van ziekte of ongeval

Bij ziekte of ongeval betaalt de werkgever vanaf de 31ste kalenderdag een toeslag van € 0,74 en dat gedurende 25 werkdagen.

- Voorwaarde: één jaar anciënniteit in de onderneming. (Niet van toepassing bij beroepsziekte of arbeidsongeval).

Eindejaarspremie

Elk jaar, in december, ontvang je een eindejaarspremie. Het bedrag is gelijk aan 164,66 uren maal het barema-uurloon van functieklasse 5.

- Voorwaarde: 241 gewerkte dagen (of gelijkgestelde) en niet ontslagen zijn om dringende reden.

Wanneer je minder dan 241 gewerkte en gelijkgestelde dagen hebt, ontvang je een premie in verhouding tot de gewerkte periode.

Hebben eveneens recht op de premie, tijdens het jaar dat de arbeidsovereenkomst eindigt:

- (brug)gepensioneerden;
- partner van overleden arbeiders;
- arbeider die ontslag heeft genomen.

Afdankingspremie

Bij ontslag door de werkgever (niet om dringende redenen, en na minstens één jaar dienst), heb je recht op een afdankingspremie. (ook bij SWT).

Die bedraagt € 24,79 per jaar anciënniteit.

Vergoedingen van het Sociaal Fonds

Afscheidspremie

- Bij brugpensioen of pensioen heb je recht op een afscheidspremie. Die bedraagt € 24,79 per gewerkt jaar in de sector tijdens de laatste 25 jaar, dus maximaal € 619,75.
- Voor wie op het ogenblik van de (brug-)pensioenering niet meer effectief werkt, geldt enkel de laatste twintig jaar.

Syndicale premie

- Vakbondsleden hebben recht op een jaarlijkse syndicale premie. Die bedraagt maximaal € 135,00.
- Wie niet het hele dienstjaar (juli voorgaande jaar - juni lopend jaar) in de sector werkte, ontvangt een deel van de premie: € 11,25 per maand.
- Voor bruggepensioneerden: € 90 (of € 7,50 per maand).
- Wie langdurig ziek is, behoudt gedurende een aantal jaren het recht op de syndicale premie. Dit hangt af van de anciënniteit.

Hospitalisatieverzekering

Sinds 2004 zijn de arbeiders automatisch aangesloten bij de gratis sectorale hospitalisatieverzekering. Het Sociaal Fonds betaalt de jaarlijkse premie.

Gezinsleden kunnen eveneens aansluiten (premie ten eigen laste).

De tarieven voor de verderzetting na (brug)pensioen worden nog onderhandeld.



Andere

Opleiding / vorming

Verplichting opleidingsinspanningen

Optrekken van het gemiddeld aantal opleidingsdagen per werknemer volgens onderstaand tijdspad:

- 2 dagen per jaar in 2017 en 2018
- 3 dagen per jaar in 2019 en 2020
- 4 dagen per jaar in 2021 en 2022.

Gewestelijke afdelingen

ANTWERPEN - WAASLAND

- Van Arteveldestraat 17
2060 Antwerpen 6 - 03/220.68.11
 - Vermorgenstraat 11
9100 Sint-Niklaas - 03/760.04.20
- ac.Antwerpen@accg.be

BRIO

- (Brugge-Roeselare-Ieper-Oostende)
- Zuidstraat 22 bus 22
8800 Roeselare - 051/26.00.79
 - Zilverstraat 43 - 8000 Brugge
050/44.10.31
 - Korte Torhoutstraat 27
8900 Ieper - 057/20.06.67
 - J.Peurquaetstraat 27
8400 Oostende - 059/55.60.70
- Brio@accg.be

BRUSSEL-VLAAMS BRABANT

- Watteestraat 2-8 - 1000 Brussel
02/512.79.78 - 02/512.56.46
 - Maria Theresiastraat 113
3000 Leuven - 016/22.21.83
016/27.04.95
- accg.BXL-VlaamsBrabant@accg.be

LIMBURG

- Gouverneur Roppesingel 55
3500 Hasselt - 011/22.25.47
- ac.Limburg@accg.be

OOST-VLAANDEREN

- Steendam 44 - 9000 Gent
09/265.97.50
 - Dijkstraat 59 - 9200 Dendermonde
052/25.92.50
 - Houtmarkt 1 - 9300 Aalst
053/78.78.78
 - Stationsstraat 21 - 9600 Ronse
055/21.19.20
- ac.Oostvlaanderen@accg.be

KEMPEN - MECHELEN

- Nieuwstraat 102
2440 Geel - 014/589383
 - Zandstraat 42
2200 Herentals - 014/211556
 - Zakstraat 16
2800 Mechelen - 015/29.90.20
 - Lichtstoetstraat 4
2400 Mol - 014/31.27.05
 - Grote Markt 48
2300 Turnhout - 014/400321-22-23
 - Dr. Persoonslaan 15/e
2830 Willebroek - 03/886.76.40
- ac.m+k@accg.be

KORTRIJK

- Conservatoriumplein 9
8500 Kortrijk - 056/26.82.68
- ac.Kortrijk@accg.be


Floreal
Holidays



Vakantie voor iedereen
in de mooiste uithoekjes
van België

7 campings
4 vakantie domeinen

Natuur Wandelen
Zee Ardennen
Kempen Fietsen
Unieke locaties
Kinderanimatie
Sportterreinen
Gastronomie
Avontuur
Ontspanning

Vergeet zeker uw ledenkorting niet !
Algemene Centrale:
25% korting op het logement.

Ontdek alle bestemmingen op onze website
www.florealholidays.be



Steenbakkerijen

PC 114

Meer info ?

www.accg.be

 **Algemene Centrale - ABVV**

ABVV

Algemene Centrale

Samen sterk