



Glasnijverheid

PC 115

Loon- en arbeidsvoorwaarden

2017 - 2018

ABVV

Algemene Centrale
Samen sterk

www.accg.be



Glasnijverheid

PC 115

Hoe ga jij vooruit?

Lonen en premies: +1,1%

Op 1 juni 2017 stijgen de lonen:

- met 0,8%, met de mogelijkheid om een bijkomende verhoging af te spreken binnen het bedrijf. Indien hierover geen akkoord is eind 2017, + 0,3% vanaf juni 2017.
- met 1,1% in de spiegelmakerijen + een ecocheque van € 125.

Eindejaarspremie: verdubbeld

Vanaf de eindejaarspremie van 2017 komt die minstens overeen met het loon voor 76 u.

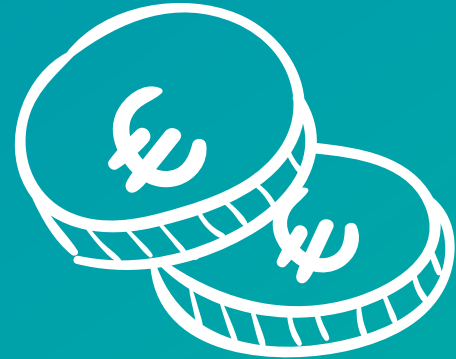
SNT

Toegang tot alle stelsels brugpensioenen.

Verwijzingen naar personen hebben steeds betrekking op mannen en vrouwen.

Inhoud

- 5 Lonen en vergoedingen
- 9 Arbeidstijd
- 11 Eindeloopbaan
- 15 Sociale voordelen
- 17 Andere
- 19 Vakbondsvertegenwoordiging



Lonen en
vergoedingen

Lonen en vergoedingen

Op 1 juni 2017 stijgen alle lonen en de ploegenpremies met 0,8%. In de bedrijven kan vrij onderhandeld worden. Indien er geen akkoord gevonden wordt voor 31 december 2017, stijgen alle lonen en ploegenpremies met terugwerkende kracht met 0,3% vanaf 1 juni 2017.

In de spiegelmakerijen stijgen alle lonen en premies vanaf 1 juni 2017 met 1,1%. In de maand juli 2017 ontvangen de arbeiders eenmalig een bijkomende ecocheque van € 125, bovenop de bestaande jaarlijkse ecocheque.

De vergoeding bestaanszekerheid bij tijdelijke werkloosheid stijgt vanaf 1 juni 2017 met 1,1%, ook indien deze bedragen in jouw bedrijf hoger zijn dan de minimumbedragen in de sector.

Minimumlonen - ploegenpremies - bestaanszekerheid vanaf 1 juni 2017

Sectorale minima

Algemeen glas

Minimum	10,5006
Minimum (na 4 weken)	11,0532
Ploegenpremie late	0,4756
Ploegenpremie nacht	1,4810
bestaanszekerheid (5 dagen/week)	9,3930

Spiegelmakerijen

Fabricage	
1	10,5826
1 (na 4 weken)	11,1395
2	10,8361
2 (na 4 weken)	11,4064
3	11,1339
3 (na 4 weken)	11,7199
4	12,0738
5	12,3861
6	13,1324

Onderhoud	
5	12,3861
6	13,1324
A	13,1324
B	13,5642
C	13,9920
D	14,4216

Brigadier	14,8545
-----------	---------

Ploegenpremies	
Vroege	0,4818
Late	0,4818
Nacht	1,7285

Bestaanszekerheid	
5 dagen/week	11,4168
6 dagen/week	9,5667

Aanvullend PC glas

Groep I	
Cat. 1	11,0532
Cat. 2	11,0532
Cat. 3	11,3348
Cat. 4	11,7481
Cat. 5	12,0547
Cat. 6 A	13,1880
Cat. 6 B	13,4995

Groep II	
Cat. 1	11,0532
Cat. 2	11,0971
Cat. 3	11,6453
Cat. 4	11,0547
Cat. 5	12,4762
Cat. 6 A	13,4995
Cat. 6 B	13,8076

Ploegenpremies	
Vroege	0,8131
Late	0,9486
Nacht	1,4810

Bestaanszekerheid	
5 dagen/week	10,1070

Voor de meest actuele bedragen, raadpleeg onze website www.accg.be

Eindejaarspremie

Minimale eindejaarspremie

De werknemers die gewerkt hebben tussen 1 november en 31 oktober, hebben recht op een eindejaarspremie. Deze premie wordt uitbetaald vóór 25 december, en is minstens gelijk aan het loon voor 76 uren werk. Indien je deeltijds werkt of niet de volledige referentieperiode in dienst was, zal hiermee rekening gehouden worden bij het berekenen van je premie.

Bijkomend vakantiegeld

In de spiegelmakerijen en het aanvullend paritair comité voor het glas ontvangen de werknemers eind december een bijkomend vakantiegeld. Je moet hiervoor gewerkt hebben tussen 1 december en 30 november (voor de spiegelmakerijen) of tussen 1 november en 31 oktober (voor de aanvullende glassector). Het precieze bedrag van de premie is afhankelijk van je anciënniteit en van het aantal gewerkte dagen.

Vanaf 2017 ontvangen werknemers met een contract van bepaalde duur eveneens deze premie volgens dezelfde voorwaarden als de werknemers met een contract van onbepaalde duur.

Vervoerskosten

Vanaf 1 januari 2018 stijgen de bedragen van de tussenkomst in de vervoerskosten voor openbaar vervoer met 3,5%, de bedragen voor privévervoer stijgen met 2,5%.

Vanaf 1 juni 2017 stijgt het bedrag van de fietsvergoeding naar € 0,23 per kilometer.

De tabellen met de meest actuele bedragen vind je op onze website www.accg.be

Ecocheques (enkel in de spiegelmakerijen)

Elk jaar ontvang je in de maand juli een ecocheque van € 125. Indien je deeltijds werkt of niet de volledige referteperiode in dienst was, zal hiermee rekening gehouden worden bij het berekenen van het bedrag. De referteperiode loopt van 1 juli tot en met 30 juni.



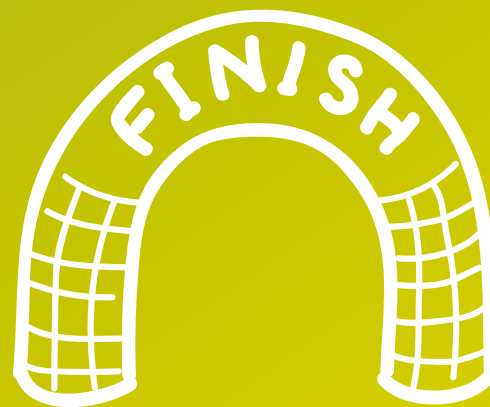
Arbeidstijd

Arbeidstijd

De wekelijkse arbeidsduur bedraagt 38 u op jaarbasis.

Vanaf 1 januari 2017 is de drempel van het aantal overuren waaronder je kan kiezen voor uitbetaling in plaats van recuperatie, verhoogd tot 115 uren.

In de spiegelmakerijen ligt deze grens op 143 uren.



Eindeloopbaan

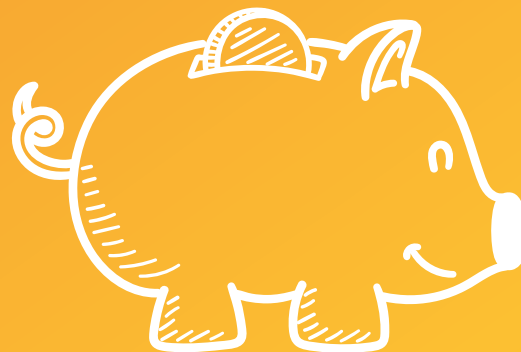
SWT

De volgende stelsels van werkloosheid met bedrijfstoeslag (SWT) zijn mogelijk:

- SWT vanaf 60 jaar met 40 jaar (mannen) of 33 jaar (vrouwen) loopbaan. Dit systeem is mogelijk tot 31 december 2017. Vanaf 2018 verhoogt de leeftijdsvoorwaarde naar 62 jaar.
- SWT op 58 jaar (in 2017) of 59 jaar (in 2018) met een loopbaan van 33 jaar waarvan minimaal 20 jaar nachtarbeid of tewerkstelling in een zwaar beroep.
- SWT op 58 jaar (in 2017) of 59 jaar (in 2018) met een loopbaan van 35 jaar waarvan minstens 5 of 7 jaar in een zwaar beroep.
- SWT op 58 jaar met 35 jaar loopbaan voor mindervalide werknemers of werknemers met ernstige lichamelijke problemen.
- SWT op 58 jaar (in 2017) of 59 jaar (in 2018) met een loopbaan van 40 jaar.

Landingsbanen

In de sector bestaat de mogelijkheid om vanaf 55 jaar in landingsbaan te gaan, indien je een loopbaan hebt van minstens 35 jaar, bij minstens 20 jaar nachtarbeid of bij tewerkstelling in een zwaar beroep.



Sociale voordelen

Sociale voordelen

De syndicale premie voor iemand die lid is van de vakbond en die een heel jaar heeft gewerkt, bedraagt € 135 euro. Van zodra de fiscale reglementering dit toelaat, wordt het bedrag verhoogd naar **€ 145**.



Andere

Tijdskrediet

De volgende systemen van tijdskrediet zijn mogelijk:

- Landingsbaan vanaf 55 jaar indien je een loopbaan hebt van minstens 35 jaar, bij minstens 20 jaar nachtarbeid of bij tewerkstelling in een zwaar beroep.
- Halftijds of voltijds tijdskrediet met motief voor een periode van 51 maanden.

Voor arbeiders die in ploegen werken moet het tijdskrediet opgenomen worden in de vorm van:

- **Een duobaan**

Bij halftijds tijdskrediet moeten er twee werknemers van dezelfde ploeg met dezelfde functie een aanvraag doen voor halftijds tijdskrediet.

- **Een quintet**

Bij 4/5^{de} tijdskrediet moeten er vijf werknemers van dezelfde ploeg met dezelfde functie een aanvraag doen voor 4/5^{de} tijdskrediet

Opleiding

In 2017 en 2018 hebben de werknemers recht op gemiddeld 2 opleidingsdagen per jaar. De werkgevers hebben zich er bovendien toe verbonden om dit aantal op termijn te verhogen naar 5 dagen.



Vakbonds-
vertegenwoordiging

Gewestelijke afdelingen

ANTWERPEN - WAASLAND

- Van Arteveldestraat 17
2060 Antwerpen 6 - 03/220.68.11
 - Vermorgenstraat 11
9100 Sint-Niklaas - 03/760.04.20
- ac.Antwerpen@accg.be

BRIO

- (Brugge-Roeselare-Ieper-Oostende)
- Zuidstraat 22 bus 22
8800 Roeselare - 051/26.00.79
 - Zilverstraat 43 - 8000 Brugge
050/44.10.31
 - Korte Torhoutstraat 27
8900 Ieper - 057/20.06.67
 - J.Peurquaetstraat 27
8400 Oostende - 059/55.60.70
- Brio@accg.be

BRUSSEL-VLAAMS BRABANT

- Watteestraat 2-8 - 1000 Brussel
02/512.79.78 - 02/512.56.46
 - Maria Theresiastraat 113
3000 Leuven - 016/22.21.83
016/27.04.95
- accg.BXL-VlaamsBrabant@accg.be

LIMBURG

- Gouverneur Roppesingel 55
3500 Hasselt - 011/22.25.47
- ac.Limburg@accg.be

OOST-VLAANDEREN

- Steendam 44 - 9000 Gent
09/265.97.50
 - Dijkstraat 59 - 9200 Dendermonde
052/25.92.50
 - Houtmarkt 1 - 9300 Aalst
053/78.78.78
 - Stationsstraat 21 - 9600 Ronse
055/21.19.20
- ac.Oostvlaanderen@accg.be

KEMPEN - MECHELEN

- Nieuwstraat 102
2440 Geel - 014/589383
 - Zandstraat 42
2200 Herentals - 014/211556
 - Zakstraat 16
2800 Mechelen - 015/29.90.20
 - Lichtstoetstraat 4
2400 Mol - 014/31.27.05
 - Grote Markt 48
2300 Turnhout - 014/400321-22-23
 - Dr. Persoonslaan 15/e
2830 Willebroek - 03/886.76.40
- ac.m+k@accg.be

KORTRIJK

- Conservatoriumplein 9
8500 Kortrijk - 056/26.82.68
- ac.Kortrijk@accg.be


Floreal
Holidays



Vakantie voor iedereen
in de mooiste uithoekjes
van België

7 campings
4 vakantie domeinen

Natuur Wandelen
Zee Ardennen
Kempen Fietsen
Unieke locaties
Kinderanimatie
Sportterreinen
Gastronomie
Avontuur
Ontspanning

Vergeet zeker uw ledenkorting niet !
Algemene Centrale:
25% korting op het logement.

Ontdek alle bestemmingen op onze website
www.florealholidays.be



Glasnijverheid

PC 115

Meer info ?

www.accg.be

 **Algemene Centrale - ABVV**

ABVV

Algemene Centrale

Samen sterk