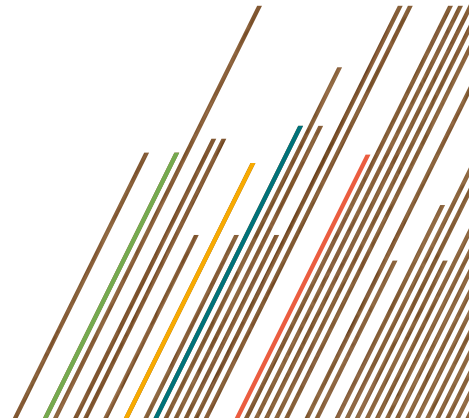


WOODWITZE

nooit op eigen houtje



Waar  
**WOODWIZE**  
voor staat

4

Sterker  
door vorming

10

Schakel tussen  
leren en doen

14

Veilig en  
wel zijn

16

Ons advies  
snijdt hout

18

Eik: duurzaam, sterk, karaktervol, warm, verscheiden, smaakmaker.



# Waar **WOODWIZE** voor staat

**WOODWIZE** KENT DE HOUTSECTOR DOOR EN DOOR, EN DEELT DIE KENNIS OP EEN ONAFHANKELIJKE MAAR BETROKKEN MANIER MET WERKGEVERS, WERKNEMERS, LEERKRACHTEN EN LEERLINGEN. VIA OPLEIDINGEN, INFORMATIESESSIES EN EEN PROFESSIONELE DIENSTVERLENING DRAAGT WOODWIZE BIJ TOT VEILIG EN DUURZAAM WERK IN ALLE ONDERNEMINGEN IN DE HOUTSECTOR. ONDERSTEUNING, ADVIES EN BEGELEIDING NODIG? VRAGEN OVER VEILIGHEID EN WELZIJN IN DE HOUTSECTOR? **WOODWIZE** IS UW IDEALE AANSPREEKPUNT.

**WOODWIZE, NOOIT OP EIGEN HOUTJE!**

## **Onze missie**

**Woodwize** helpt ondernemingen uit de houtsectoren om duurzamer te werken.

**Woodwize** ondersteunt, adviseert en begeleidt bedrijven en (toekomstige) werknemers uit de houtsectoren via opleidingen en dienstverlening.

**Woodwize** heeft oplossingen om talenten te versterken met als doel tevreden werkgevers en (toekomstige) werknemers.

## **Onze visie**

**Woodwize** wil voorloper zijn voor het duurzaam werken in de ondernemingen van de houtsectoren.

**Woodwize** streeft daarbij naar een voldoende instroom, een goede doorstroom en het voorkomen van vroegtijdige uitstroom van personeel.

## Onze strategie

WOODWIZE WERKT OP VIER VLAKKEN AAN EEN BETERE SECTOR

### Opleidingen en competentieverbetering

#### Sterker door vorming

We maken bedrijven en medewerkers wegwijs in de opleidingen bij erkende opleidingsinstellingen, maar wij hebben ook een eigen opleidingsaanbod – zowel extern als on-the-job. We geven advies over de te volgen opleiding en staan in voor de organisatie en begeleiding. We helpen ondernemingen hun opleidingsbehoeften in kaart te brengen en een opleidingsplan op te stellen: welke opleidingen zijn dringend, noodzakelijk en/of nuttig en hoe organiseren we ze het best.

### Promotie van het houtonderwijs en van de hout- en meubelsectoren in het onderwijs

#### Schakel tussen leren en doen

We willen de link zijn tussen onderwijs en arbeidsmarkt. We streven naar een aangepast houtonderwijs door nascholingen en bedrijfsbezoeken aan te bieden aan leerkrachten. We promoten de sector in de scholen met informatie over de houtsectoren en helpen, indien nodig, geschikte stageplaatsen te vinden.

### Sensibilisering rond veiligheids- en welzijnsbeleid

#### Veilig en wel zijn

Veiligheid en preventie zijn een must. Geen enkel bedrijf ontsnapt aan de regelgeving, geen enkel bedrijf wil een ongeval op zijn geweten hebben. Dat merkt Woodwize telkens weer. Wij hebben een antwoord op die directe en pertinente vragen.

### HR-advies

#### Ons advies snijdt hout

We volgen de arbeidsmarkt en helpen bij (knelpunt)-vacatures. We weten hoe u nieuwe werknemers onthaalt of werkzoekenden kan helpen met een opleiding. En is er uitstroom in het bedrijf, dan voorzien wij in outplacementbegeleiding voor de betrokken medewerkers.

## Woodwize: een beetje geschiedenis

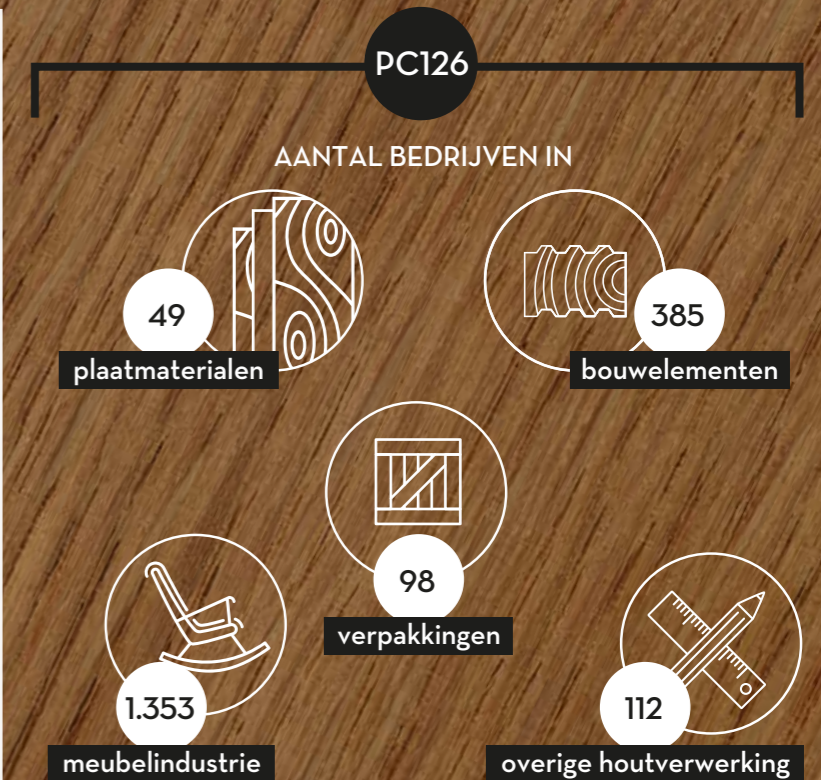
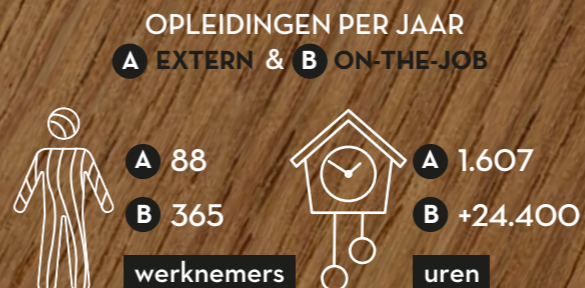
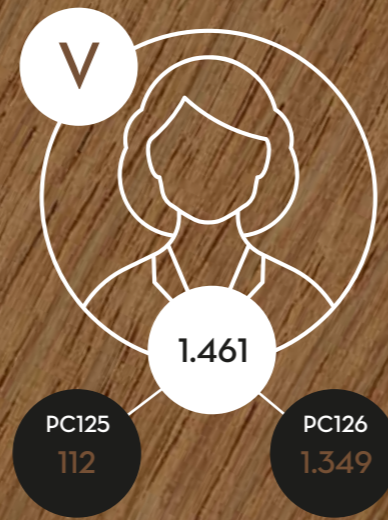
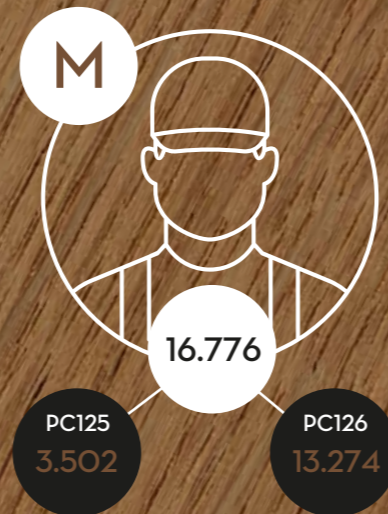
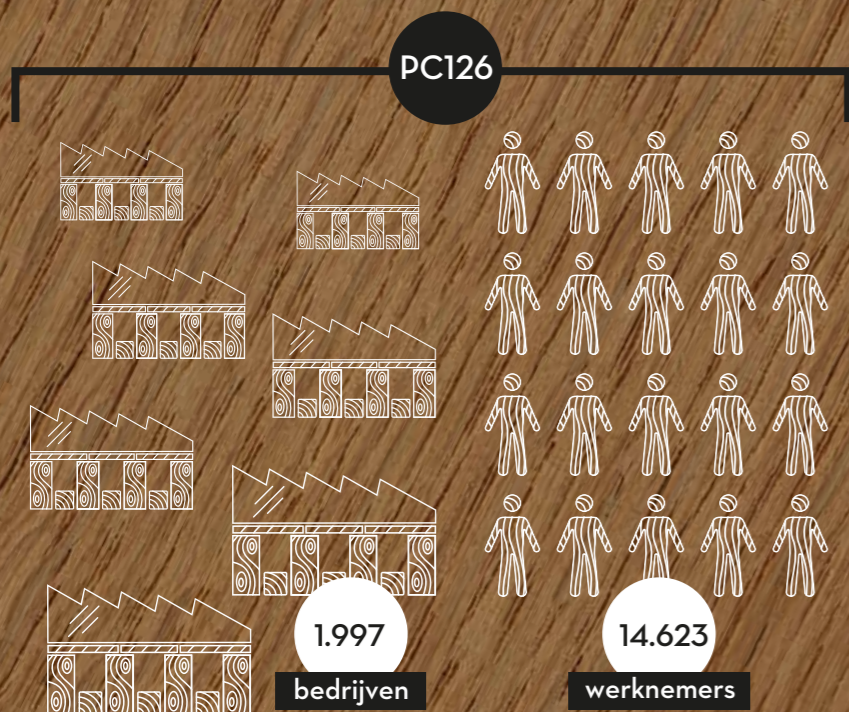
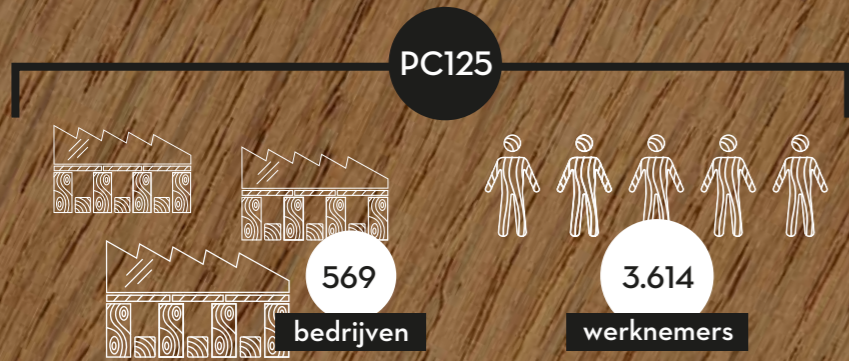
In 1988 richtten de sociale partners van de sector Stoffering en Houtbewerking het OpleidingsCentrum Hout (OCH) op. In het begin was de doelstelling de instroom van werkrachten in de sector verbeteren. Daarvoor werkte ze samen met het onderwijs en de Vlaamse Dienst voor Arbeidsbemiddeling en Beroepsopleiding (VDAB).

Enkele jaren later was er de crisis, was de technologie enorm geëvolueerd en de internationale concurrentie toegenomen: de werknemers hadden dringend nood aan bijkomende of andere competenties. Daarom breidde het OpleidingsCentrum Hout haar actierrein uit met her- en bijscholingen en een vacaturewerking.

Het OpleidingsCentrum Hout werkt met iedereen uit de sector samen: sociale partners van de sector Stoffering en Houtbewerking, wood.be, het onderwijs, Syntra, interimkantoren ...

Begin 2017 hebben we onze organisatie nog beter en krachtiger gemaakt en is het tijd voor een nieuwe naam: Woodwize.

# DE HOUTSECTOR, IN CIJFERS



# Sterker door vorming

## Opleidingen en competentieverbetering

WOODWIZE HELPT BEDRIJVEN BIJ DE OPMAAK VAN EEN OPLEIDINGSPLAN. DAARDOOR KAN U HET PRINCIPE VAN LEVENSLANG LEREN VOOR ALLE WERKNEMERS GESTRUCTUREERD AANPAKKEN. WOODWIZE ORGANISEERT BOVENDIEN TAL VAN OPLEIDINGEN DIE BETREKKING HEBBEN OP ALLE ASPECTEN VAN DE HOUTSECTOR, ZOWEL INTERN ALS EXTERN.

### Hoe komen we tot een opleidingsplan?

We beginnen met een gesprek met de bedrijfsleiding over de structuur en de activiteiten van het bedrijf. We vragen wat er nu en in de toekomst verandert, zowel op organisatorisch als technologisch vlak. Verder hebben we het over eventuele toekomstige vervangingsbehoeften van werknemers en maken we een overzicht van de aanwezige en benodigde competenties. Dit resulteert in een aantal opleidingsbehoeften.

In een tweede fase baseren we ons hierop om de opleidingsdoelstellingen te bepalen op het vlak van didactiek, kwaliteit, timing en de einddoelstelling.

Daarna bespreken we de mogelijkheden van Woodwize: externe opleidingen, on-the-jobtraining(en) of opleidingen op maat, in groep of individueel.

In de vierde fase werken we in samenspraak met het bedrijf een opleidingsvoorstel uit en leggen we op basis van de prioriteiten een planning vast. Eens gestart evalueren we het verloop en dat leidt tot bijstellingen en/of aangepaste opleidingen.

Woodwize heeft een eigen online hulpmiddel ontwikkeld om de opleidingsinspanningen van een bedrijf eenvoudig te kunnen meten:

#### **Compas.**

Met deze gebruiksvriendelijke tool berekent u de kosten van de opleiding in relatie tot de loonkosten van de werknemers en houdt u het overzicht over alle opleidingen in uw bedrijf. Als uitsmijter krijgt u er aan het eind nog een sociale balans bij, die u meteen in officiële documenten kan gebruiken.





## Wegwijs in de opleidingen en bijscholingen voor werknemers

Woodwize organiseert opleidingen voor iedereen die in de houtsector werkt, en doet dat in het bedrijf zelf of in de streek waar de onderneming zich bevindt. We hebben een hele lijst van mogelijke opleidingen die betrekking hebben op alle aspecten van de houtsector.

Dat gaat van vaktechnische opleidingen zoals CNC-opleidingen of pistoolsputten, over meer algemene opleidingen als instructies geven of leidinggeven. Ons uitgebreid aanbod van on-the-job opleidingen (op de werkvloer) omvat nagenoeg alle functies in uw bedrijf. Omdat we de kwaliteit van de opleiding hoog willen houden, werken we steeds in kleine groepen.

De volledige lijst met opleidingen van Woodwize vindt u op [www.woodwize.be](http://www.woodwize.be). Hierna vindt u ons aanbod in een vogelvlucht.

### Interne opleiding (on the job)

U wil bepaalde werknemers op de werkvloer trainen? Woodwize biedt zowel algemene als specifieke leerprogramma's aan voor de diverse subsectoren. Deze opleidingen worden door het paritair comité erkend voor het Betaald Educatief Verlof. De persoon die deze opleidingen geeft, wordt door Woodwize erkend als instructeur na zelf een mentoropleiding te hebben gevolgd. Het succes van deze formule is groot. Zo realiseert Woodwize elk jaar meer dan 200.000 uren training.

### Externe opleiding

In samenwerking met onder andere de VDAB, technische scholen en andere professionele opleidingsverstrekkers wordt een hele waaier opleidingsmogelijkheden aangeboden. Voor al deze opleidingen kan u gebruikmaken van de KMO-portefeuille om de kosten te drukken. Als er minstens 32 uur opleiding wordt gevolgd, kan de opleiding in aanmerking komen voor het Betaald Educatief Verlof. Een kalender met de opleidingen wordt u driemaal per jaar aangeboden via Woodwize Informail. Elk jaar helpt Woodwize meer dan 300 bedrijven aan een passende externe training, in totaal goed voor meer dan 10.000 opleidingsuren.

### Opleiding op maat

U wil uw werknemers een opleiding geven op maat van uw behoeften? Ook dan kan u rekenen op de deskundige begeleiding van Woodwize.

Neem met ons contact op en we werken een formule uit die precies aan uw noden beantwoordt.

Bovendien verliezen we ook het kostenplaatje niet uit het oog. We bedingen gunstige voorwaarden bij onze externe partners.



// Woodwize realiseert elk jaar meer dan 200.000 uren training

# Schakel tussen leren en doen

## Promotie van het houtonderwijs en van de hout- en meubelsectoren in het onderwijs

IN HET ONDERWIJS ZIJN ER TALLOZE  
OPLEIDINGEN VOOR WIE IN DE HOUTSECTOR  
GEÏNTERESSEERD IS, WOODWIZE IS UW GIDS  
IN DIT LANDSCHAP.

### Secundair onderwijs

In de tweede en derde graad kan een leerling kiezen voor houtonderwijs op technisch of beroepssecundair niveau. Er zijn vele scholen in Vlaanderen waar u terecht kan voor het studiegebied hout: via Woodwize vindt u snel de juiste opleiding en school.

Daarnaast ondersteunt Woodwize het Duaal Leren, want leren én werken biedt een mooie kans op een goede job!

### Hoger onderwijs en universiteiten

#### Houttechnologie

Aan de Hogeschool Gent kan u de unieke opleiding tot professionele bachelor in de houttechnologie volgen. De opleiding duurt drie jaar.

#### Design en ontwikkeling

Elke opleiding heeft een eigen karakter en curriculum. Er zijn zowel bachelor- als masteropleidingen. Daarnaast legt elke hogeschool zijn accenten in de opleiding.

### Jongeren motiveren voor een job in de hout- en meubelsectoren

Jongeren weten niet altijd dat de hout- en meubelsector enorm veel variatie biedt. Het werk is meestal een combinatie van hand en verstand, ze kunnen vaak in de eigen streek aan de slag en de arbeidsvoorwaarden zijn goed. Bovendien zijn er tal van mogelijkheden voor permanente bijscholing, zo blijven ze altijd helemaal mee met de laatste evoluties.

Dat wil Woodwize onder de aandacht brengen.  
Met brochures, lesmateriaal en het tijdschrift 'Hout vasthouden mag!'



### Volwassenenonderwijs

Een aantal centra organiseert houtopleidingen voor volwassenen. Via avond- en weekendonderwijs kunnen ze op deze manier een diploma of getuigschrift verwerven. De twee belangrijkste organisaties zijn Syntra en de Centra voor Volwassenenonderwijs (CVO).

### Lerarenopleiding

Tot slot is er in Antwerpen een professionele bachelor voor leraar hout in het secundair onderwijs.



# Veilig en wel zijn

## Sensibilisering rond veiligheids- en welzijnsbeleid

ELKE ONDERNEMING IS VERPLICHT OM EEN PREVENTIEBELEID TE VOEREN. WOODWIZE PROMOOT HET ONTWIKKELEN VAN EEN EIGEN PREVENTIEBELEID. WE WILLEN DAARBIJ WERKGEVERS ÉN WERKNEMERS BETREKKEN, WANT ALS ZIJ SAMEN ACTIEF ZIJN ROND VEILIGHEID EN WELZIJN OP HET WERK, ZORGT DAT VOOR MEER BETROKKENHEID EN IS ER MEER ANIMO OM HET BELEID OOK IN DE PRAKTIJK OM TE ZETTEN.

## // Woodwize sensibiliseert en informeert

Een gebalanceerd veiligheids- en welzijnsbeleid bevat volgende aspecten: arbeidsveiligheid, gezondheid, ergonomie, arbeidshygiëne, psychosociale aspecten, verfraaiing van de arbeidsplaatsen en het leefmilieu.

Eén van de belangrijkste instrumenten om problemen binnen een organisatie te detecteren, is het opmaken van wettelijk verplichte risicoanalyses.

Veel bedrijven hebben onvoldoende overzicht of inzicht om het preventiebeleid gestructureerd aan te pakken. OiRA Hout biedt hierbij ondersteuning.

OiRA staat voor Online interactive Risk Assessment. Deze gratis risicoanalysetool is speciaal ontwikkeld voor kleine(re) ondernemingen uit de hout- en meubelsectoren.

Woodwize helpt u bij het opstarten hiervan.

Woodwize sensibiliseert en informeert.

Bij een nieuwe wet zal Woodwize die vertalen naar de houtverwerkende nijverheid en meubelsector. We diepen dat uit met documentatie, workshops, opleidingen, geleide bezoeken aan voorbeeld-bedrijven en voorbeelden van goede praktijken.

Omdat wij voor de hout- en meubelsector de gesprekspartner met overheidsdiensten en externe instanties zijn, blijven wij op de hoogte van de evoluties en kunnen wij u permanent up-to-date houden.



# Ons advies snijdt hout

## HR-advies

HUMAN RESOURCES MANAGEMENT IS NIET GEMAKKELIJK. WOODWIZE KAN U HELPEN. WIJ HEBBEN OPLOSSINGEN VOOR PERSONEELSPLANNING, ONTHAAL, METER- EN PETERSCHAP, OPLEIDING, COMPETENTIEBELEID EN WERKBAAR WERK.



## Een paar voorbeelden

### Heeft u problemen om uw vacatures ingevuld te krijgen?

Wij geven u advies over het plaatsen van een vacature tot hulp bij het kiezen van de juiste kandidaat: welk wervingskanaal, hoe analyseert u een CV, welke selectietechnieken kan u gebruiken?

### Wenst u uw onthaalbeleid te optimaliseren?

Wij ondersteunen u om voor iedere werknemer een geslaagd onthaal uit te werken met bijvoorbeeld een onthaalbrochure en -checklist, de invoering van meter-/peterschap of een onthaalplan.

### Wil u een beter zicht krijgen op de leeftijdsgroepen in uw organisatie en mogelijke knelpunten zichtbaar maken?

Wij kunnen u helpen met het opstellen van de leeftijdspiramide van uw onderneming en gepaste acties voorstellen.

### Hoe zit het met de competenties in uw onderneming?

Hoe kunnen uw huidige werknemers nog doorgroeien? Wat kennen en kunnen uw nieuwe medewerkers al? Woodwize helpt met het opstellen van takenmatrices, waardoor u een duidelijk beeld krijgt van wie welke competenties bezit.

We bieden uitgebreide ondersteuning aan bij het opstellen van functie- en competentieprofielen. Dat alles op maat van de onderneming, zodat u er nadien zelf mee aan de slag kan gaan.

### Iedereen zal langer moeten werken. Hoe kan u nu al werken aan 'werkbaar werk' binnen uw bedrijf?

Wij helpen u de juiste analyse te maken en ondersteunen u met gericht advies, voorstellen en bij het opstellen van een (gefaseerd) actieplan.

# WOODWIZE

nooit op eigen houtje

## Praktisch

VOOR BIJKOMENDE INFORMATIE CONTACTEERT U

Woodwize vzw  
Hof ter Vleest dreef 3  
1070 Brussel  
T 02 558 15 51  
info@woodwize.be  
woodwize.be

ondernemingsnummer: BE 0438.431.981  
rekeningnummer: BE18 2100 5859 9065

**ONZE SPECIALISTEN HELPEN U VERDER.**

## KMO-portefeuille

Woodwize is erkend als dienstverlener voor de pijlers  
opleiding en advies:

Registratienummer opleidingen: DV.O102587

Registratienummer advies: DV.A217543