



# LOON- EN ARBEIDS- VOORWAARDEN 2019-2020

AANVULLEND PARITAIR COMITE VOOR BEDIENDEN

[WWW.ACCG.BE](http://WWW.ACCG.BE)

*Bedienden*  
PC 200

**ABVV**  
*Algemene Centrale*  
**Samen sterk**



Sociale  
verkiezingen

Heb  
**IMPACT**  
op jouw  
**bedrijf**

# **WORD KANDIDAAT** **sociale verkiezingen** **mei 2020!**

Meer info bij je vakbondsafgevaardigde,  
in een ABVV-kantoor of op  
**[www.accg.be/kandidaat](http://www.accg.be/kandidaat)**

# Bedienden

PC 200



# Welke verbeteringen?

## ➤ Sectorale barema's en reële lonen

Vanaf 1 september 2019:

+ 1,1% voor de sectorale barema's en de reële lonen.

Omzetting mogelijk in de bedrijven in een evenwaardig voordeel.

**Uitzondering: sectoren met 2<sup>de</sup> pensioenpijler voor arbeiders:**

Sectorale baremalonen: + 1,1%

Indien het loon hoger is dan het sectorale barema:

**2019:** eenmalige premie uitbetaald met het loon van december - Bedrag: 5 maal het maandloon van november x 1,1%

**2020:** tijdelijke jaarpremie uitbetaald met het loon van december - Bedrag: het maandloon van november x 15,31%

Wanneer jouw loon minder dan 1,1% boven het sectoraal barema ligt, ontvang je het nieuwe sectorale loonbarema + een deel van de eenmalige premie en de tijdelijke jaarpremie.

Deze tijdelijke jaarpremie komt geheel of gedeeltelijk te vervallen indien er een sectorale 2<sup>de</sup> pijler voor de bedienden wordt ingevoerd.

**Meer info: contacteer je afgevaardigde of je lokale AC-afdeling.**

## Fietsvergoeding

Vanaf 1 juli 2020 wordt er voor het eerst een fietsvergoeding voorzien aan € 0,10/km voor verplaatsingen tot 40 km per dag.

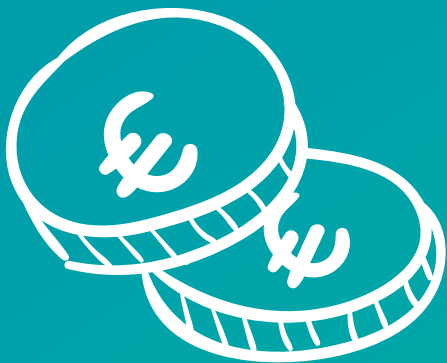
# Inhoud

**7** Lonen en vergoedingen

**13** Arbeidstijd

**17** Eindeloopbaan

**21** Klein verlet



# Lonen en vergoedingen

---

# Lonen

De lonen worden bepaald door je functie. Er bestaan vier klassen waarin 69 referentiefuncties zijn opgenomen.

De sectorbarema's zijn gebaseerd op de beroepservaring (hogere lonen kunnen worden toegekend op bedrijfsvlak).

## Sectorale barema's op 1 september 2019

### Schaal I

Vanaf het eerste jaar van indiensttreding

	Cat. A	Cat. B	Cat. C	Cat. D
Ervaring	Maandloon	Maandloon	Maandloon	Maandloon
0	€ 1.775,94	€ 1.849,94	€ 1.876,10	€ 2.023,73
1	€ 1.781,30	€ 1.860,55	€ 1.876,10	€ 2.037,11
2	€ 1.786,61	€ 1.871,18	€ 1.918,41	€ 2.050,27
3	€ 1.791,98	€ 1.881,89	€ 1.955,61	€ 2.063,69
4	€ 1.797,39	€ 1.896,32	€ 1.992,78	€ 2.115,75
5	€ 1.802,64	€ 1.911,00	€ 2.030,10	€ 2.162,05
6	€ 1.807,99	€ 1.922,09	€ 2.067,29	€ 2.208,29
7	€ 1.813,28	€ 1.949,84	€ 2.104,62	€ 2.254,43
8	€ 1.818,99	€ 1.977,67	€ 2.141,97	€ 2.300,72
9	€ 1.833,75	€ 2.005,37	€ 2.179,28	€ 2.346,72
10	€ 1.848,57	€ 2.033,28	€ 2.216,49	€ 2.393,21
11	€ 1.861,16	€ 2.056,78	€ 2.253,78	€ 2.439,23
12	€ 1.873,64	€ 2.080,00	€ 2.291,02	€ 2.485,59
13	€ 1.886,29	€ 2.103,51	€ 2.320,46	€ 2.531,75



14	€ 1.898,68	€ 2.126,78	€ 2.349,79	€ 2.578,01
15	€ 1.911,00	€ 2.150,22	€ 2.379,24	€ 2.616,86
16	€ 1.923,25	€ 2.157,80	€ 2.408,57	€ 2.655,66
17	€ 1.935,55	€ 2.165,32	€ 2.437,97	€ 2.694,46
18	€ 1.947,84	€ 2.173,01	€ 2.446,34	€ 2.733,36
19	€ 1.947,84	€ 2.180,56	€ 2.454,76	€ 2.772,22
20	€ 1.947,84	€ 2.188,18	€ 2.463,20	€ 2.785,97
21	€ 1.947,84	€ 2.195,91	€ 2.471,80	€ 2.799,81
22	€ 1.947,84	€ 2.203,39	€ 2.480,26	€ 2.813,64
23	€ 1.947,84	€ 2.211,02	€ 2.488,91	€ 2.827,34
24	€ 1.947,84	€ 2.218,61	€ 2.497,39	€ 2.840,99
25	€ 1.947,84	€ 2.226,17	€ 2.506,06	€ 2.854,67
26	€ 1.947,84	€ 2.233,78	€ 2.514,57	€ 2.868,38

## Schaal II

Bedienden na één jaar dienst in dezelfde onderneming

	Cat. A	Cat. B	Cat. C	Cat. D
Ervaring	Maandloon	Maandloon	Maandloon	Maandloon
1	€ 1.829,38	€ 1.910,77	€ 1.926,76	€ 2.092,10
2	€ 1.834,84	€ 1.921,70	€ 1.970,22	€ 2.105,62
3	€ 1.840,36	€ 1.932,69	€ 2.008,39	€ 2.119,39
4	€ 1.845,63	€ 1.947,38	€ 2.046,69	€ 2.173,21
5	€ 1.851,05	€ 1.962,53	€ 2.085,09	€ 2.220,89
6	€ 1.856,43	€ 1.973,97	€ 2.123,30	€ 2.268,38
7	€ 1.861,89	€ 2.002,48	€ 2.161,74	€ 2.315,96

8	€ 1.867,89	€ 2.031,18	€ 2.200,20	€ 2.363,49
9	€ 1.883,04	€ 2.059,66	€ 2.238,55	€ 2.410,95
10	€ 1.898,29	€ 2.088,37	€ 2.276,92	€ 2.458,66
11	€ 1.911,28	€ 2.112,51	€ 2.315,21	€ 2.506,12
12	€ 1.924,09	€ 2.136,38	€ 2.353,50	€ 2.553,74
13	€ 1.937,09	€ 2.160,57	€ 2.383,78	€ 2.601,29
14	€ 1.949,84	€ 2.184,58	€ 2.413,93	€ 2.648,90
15	€ 1.962,53	€ 2.208,60	€ 2.444,22	€ 2.688,85
16	€ 1.975,12	€ 2.216,42	€ 2.474,47	€ 2.728,73
17	€ 1.987,72	€ 2.224,17	€ 2.504,74	€ 2.768,72
18	€ 2.000,32	€ 2.232,11	€ 2.513,32	€ 2.808,67
19	€ 2.000,32	€ 2.239,92	€ 2.521,96	€ 2.848,69
20	€ 2.000,32	€ 2.247,78	€ 2.530,70	€ 2.862,87
21	€ 2.000,32	€ 2.255,56	€ 2.539,53	€ 2.877,06
22	€ 2.000,32	€ 2.263,34	€ 2.548,22	€ 2.891,28
23	€ 2.000,32	€ 2.271,28	€ 2.557,19	€ 2.905,47
24	€ 2.000,32	€ 2.279,03	€ 2.565,95	€ 2.919,50
25	€ 2.000,32	€ 2.286,81	€ 2.574,86	€ 2.933,50
26	€ 2.000,32	€ 2.294,61	€ 2.583,55	€ 2.947,66

Op [www.accg.be](http://www.accg.be) vind je steeds een nauwkeurig overzicht van de meest recente lonen.

## Indexering van de lonen

De lonen worden elk jaar in januari geïndexeerd en volgen de stijging van de prijzen.

Begin 2019 werden de lonen met 2,16% geïndexeerd.

## Ecocheques en brutopremie

Elk jaar heb je in de maand juni recht op € 250 ecocheques.

Je hebt eveneens recht op een brutopremie van € 250, ook uitbetaald in de maand juni. Deze premie wordt elk jaar geïndexeerd en bedraagt € 263,02 in 2019. Dit bedrag kan omgezet worden in een evenwaardig voordeel.

## Verplaatsingskosten

De terugbetaling van de kosten voor treinabonnementen bedraagt 80%.

In veel bedrijven bestaat er een derdebetalersregeling waarbij de resterende 20% door de overheid wordt gedragen.

Voor kosten van ander openbaar vervoer dan de trein wordt de terugbetaling berekend volgens een vast rooster dat niet boven de 75% van de reële vervoersprijs ligt.

Bij eigen vervoer (max. jaarlijks brutoloon € 27.750) wordt een gedeelte van de kost terugbetaald door de werkgever.

## Fietsvergoeding

**Vanaf 1 juli 2020** wordt er voor het eerst een fietsvergoeding voorzien aan € 0,10/km voor verplaatsingen tot 40 km per dag.





Arbeidstijd

## Arbeidstijd

De arbeidsduur bedraagt 38 uur per week. Er zijn ook verschillende afwijkende sectorale regelingen mogelijk via kleine en grote flexibiliteit.

In elke onderneming van de sector mag gedurende zes zon- of feestdagen per kalenderjaar personeel tewerkgesteld worden. Een tewerkstelling op zondag binnen het kader van deze regeling geeft recht op compensatierust die gelijk is aan 50% van de arbeidstijd gepresteerd op zondag.

## Verlof

In het PC 200 is er geen gunstiger stelsel voor jaarlijkse vakantie of anciënniteitsverlof dan de algemene wetgeving voorziet. Het kan echter wel zijn dat er in jouw bedrijf meer voordelige regelingen bestaan.

**Vraag dit zeker na bij je afgevaardigde of je regionale AC-afdeling.**

## Tijdscrediet

Met motief:

- Verzorging van een kind tot acht jaar, palliatieve zorgen, zorgen voor een zwaar ziek gezins- of familielid, zorgen voor een gehandicapt kind tot 21 jaar = 51 maanden (volledige onderbreking of 1/2 of 1/5), als je vijf jaar anciënniteit hebt in het bedrijf.
- Volgen van een opleiding = 36 maanden.

# Recht op opleiding

Recht op opleiding **tijdens de werkuren**, afhankelijk van het aantal werknemers in het bedrijf:

Meer dan 20 werknemers:

- gemiddeld 5 dagen per VTE (= Voltijds Equivalent) over 2 jaar in 2020-2021;
- gemiddeld 6 dagen per VTE over 2 jaar in 2022-2023.

10-20 werknemers:

- gemiddeld 4 dagen per VTE over 2 jaar in 2020-2021;
- gemiddeld 4,5 dagen in 2022-2023;
- gemiddeld 5 dagen in 2024-2025.

Minder dan 10 werknemers:

- iedere 2 jaar gemiddeld 4 dagen per VTE.

**Voor meer info kun je steeds terecht bij je afgevaardigde of lokale AC-afdeling.**

# Ontslag en outplacement

In het PC 200 is outplacement in handen van CEVORA (opleidingscentrum), dat hiervoor samenwerkt met gespecialiseerde outplacementkantoren. Voor de bediende is outplacement gratis (wordt deels door de werkgever gefinancierd), behalve bij een opzeg van minstens 30 weken.

**Voor meer info over de regels bij outplacement binnen het PC 200 kun je terecht bij je afgevaardigde of lokale AC-afdeling.**







Eindeloopbaan

---

# SWT-systemen

SWT	Hoofdvorauswaarden
59 jaar lange loopbaan	<ul style="list-style-type: none"><li>• 59 jaar oud zijn tussen 01/01/2019 en 30/06/2021</li><li>• 40 jaar loopbaan</li><li>• 10 jaar anciënniteit in het bedrijf</li></ul>
59 jaar en nachtarbeid	<ul style="list-style-type: none"><li>• 59 jaar oud zijn tussen 01/01/2019 en 30/06/2021</li><li>• 33 jaar loopbaan</li><li>• 20 jaar nachtarbeid</li><li>• 10 jaar anciënniteit in het bedrijf</li></ul>
59 jaar en zwaar beroep	<ul style="list-style-type: none"><li>• 59 jaar oud zijn tussen 01/01/2019 en 30/06/2021</li><li>• 35 jaar loopbaan</li><li>• In een zwaar beroep gewerkt hebben tijdens 5/10 jaar of in de loop van de 7/15 laatste jaren</li><li>• 10 jaar anciënniteit in het bedrijf</li></ul>
62 jaar	<ul style="list-style-type: none"><li>• 62 jaar oud zijn tussen 01/01/2019 en 31/12/2020</li><li>• 40 jaar loopbaan voor mannen en 35 jaar vanaf 2019 / 36 jaar vanaf 2020 voor vrouwen</li></ul>

# Landingsbanen

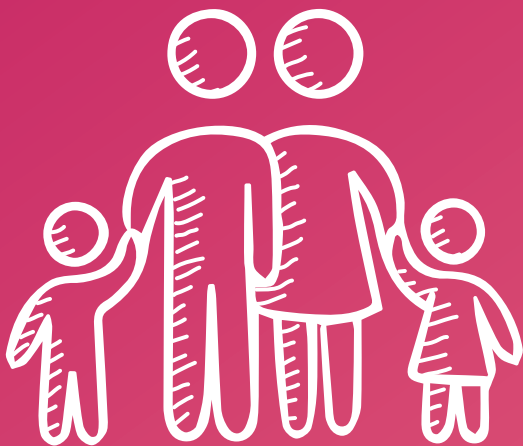
Mits te voldoen aan de voorwaarden en twee jaar anciënniteit in de onderneming:

- vanaf 55 jaar: 4/5<sup>de</sup>;
- vanaf 57 jaar: halftijds.

Vanaf 55 jaar krijg je een extra premie van het sociaal fonds voor 1/5<sup>de</sup> landingsbaan. Het bedrag van deze premie bedraagt € 73,50 in 2019 en wordt elk jaar op 1 januari geïndexeerd.

**Meer info: contacteer je afgevaardigde of je lokale AC-afdeling.**





Klein verlet

Voor bepaalde omstandigheden in je privéleven (familiale gebeurtenissen – overlijden, huwelijk, geboorte – of burgerlijke verplichtingen) heb je het recht om afwezig te zijn van het werk met behoud van loon.

In het PC 200 heb je een bijkomend recht op een extra dag bovenop wat de wet voorziet (in totaal drie dagen).

Dit zijn de meest voorkomende redenen (omstandigheden) van klein verlet. Daarnaast bestaan er nog een hele reeks andere omstandigheden die recht geven op klein verlet.

**Meer info: contacteer je afgevaardigde of je lokale AC-afdeling.**



Vakantie voor iedereen  
in de mooiste uithoekjes van België

7 campings

4 vakantie  
domeinen



Natuur **Wandelen**  
**Fietsen** Zee  
Sportterreinen

Kinderanimatie

Unieke locaties

Ardennen Kempen

Gastronomie

Avontuur

Ontspanning



Vergeet zeker uw ledenkorting niet !

Algemene Centrale:

**25% korting op het logement**

Ontdek alle bestemmingen op onze website  
[www.florealholidays.be](http://www.florealholidays.be)



**MEER INFO?  
WWW.ACCG.BE**

V.U.: Werner Van Heetveldt, De Algemene Centrale-ABVV - Hoogstraat 26-28, 1000 Brussel

**ABVV**  
**Algemene Centrale**  
**Samen sterk**

 **ALGEMENE CENTRALE - ABVV**  
 **ABVV\_AC**